

OFFIZIELLER TOURISTENFÜHRER

# PORTSMOUTH

[www.visitportsmouth.co.uk](http://www.visitportsmouth.co.uk)



23-24-25 AUGUST 2024 - PORTSMOUTH

# VICTORIOUS 2024

THE MOST BEAUTIFULLY LOCATED FESTIVAL  
IN THE UK, FEATURING SOME OF THE  
WORLD'S BIGGEST ARTISTS.



"A tremendous three-day extravaganza  
featuring a plethora of spectacular  
performances."

**CLASH**

"The best place to be in the whole  
world right now is right here  
at Victorious."

**SERGE - KASABIAN**

 PORTSMOUTH  
HISTORIC  
DOCKYARD



THE  
NATIONAL  
MUSEUM



# UNEXPECTED EXPERIENCES



**PAY ONCE AND VISIT ALL YEAR**  
**BOOK ONLINE TODAY** [historicdockyard.co.uk](https://historicdockyard.co.uk)

# Willkommen in PORTSMOUTH



**Portsmouth liegt leicht erreichbar in der Mitte der Südküste Englands und bietet eine Fülle von Ausflugszielen, Restaurants und Übernachtungsmöglichkeiten.**

Die Stadt beherbergt eine Reihe von Weltklasse-Attraktionen. Am besten beginnen Sie Ihren Besuch auf der Spitze des Spinnaker Tower. Genießen Sie die atemberaubende Aussicht auf die Stadt und darüber hinaus, und wenn Sie sich mutig fühlen, wagen Sie sich über den Glasboden!

Gönnen Sie sich einen Einkaufsbummel in den Designer-Outlet-Einkaufszentren Gunwharf Quays - der

ideale Ort, um ein oder zwei Geschenke zu kaufen.

Entdecken Sie mehr als 500 Jahre faszinierender maritimer Geschichte in der Portsmouth Historic Dockyard, wo Sie die Mary Rose, die HMS Victory, die HMS Warrior und das National Museum of the Royal Navy besuchen.

In Southsea können Sie im Jahr des D-Day-Jubiläums „The D-Day Story“ besuchen und an Bord des riesigen





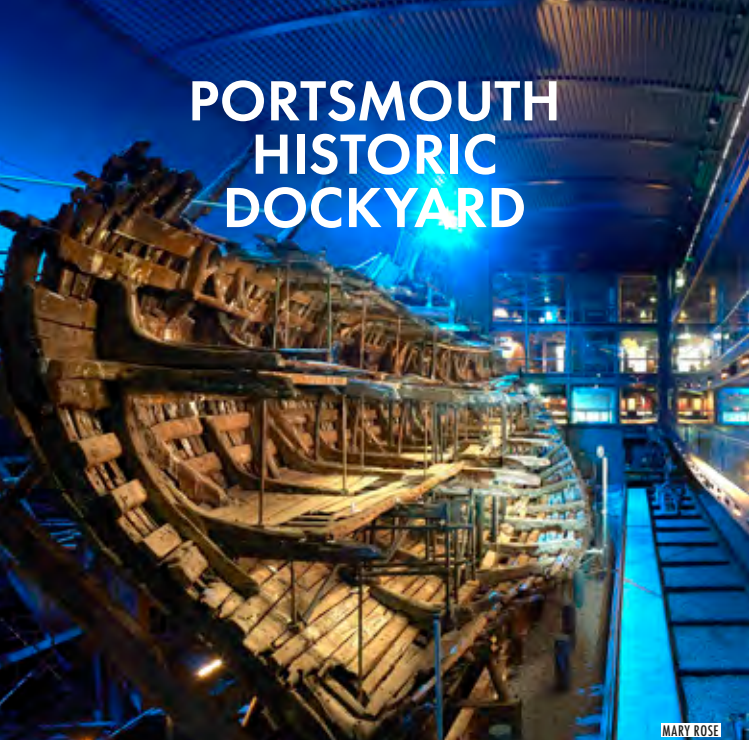
Landungsbootes LCT 7074 gehen. Außerdem können Sie die beeindruckenden Museumsausstellungen und das große Finale - „Overlord Embroidery - “ die 83 Meter langen bestickten Overlord-Wandteppiche bewundern.

Portsmouth hat auch ein stolzes literarisches Erbe – der Geburtsort von Charles Dickens bietet das ganze Jahr über Tage der offenen Tür an, und das Portsmouth Museum and Art Gallery umfasst eine Ausstellung

über Sir Arthur Conan Doyle, der die ersten Sherlock Holmes-Geschichten in der Stadt verfasste.

Erkunden Sie den kreativen Sektor der Stadt mit einem Besuch in einer der vielen Künstlergalerien, darunter Hotwalls Studios in Old Portsmouth. Planen Sie Ihren Besuch im Voraus online unter [visitportsmouth.co.uk](http://visitportsmouth.co.uk), damit Sie ihn mit einer Veranstaltung, Unterhaltung oder Aktivität Ihrer Wahl verbinden können.

# PORTSMOUTH HISTORIC DOCKYARD



MARY ROSE

Entdecken Sie 500 Jahre Marinegeschichte im Portsmouth Historic Dockyard, vom Lieblingsschiff Heinrichs VIII., der Mary Rose, bis zu Nelsons Flaggschiff HMS Victory. Entdecken Sie das weltweit erste Kriegsschiff mit Eisenhülle, die HMS Warrior, sehen Sie ein echtes Schiff aus dem Ersten Weltkrieg, die HMS M.33, und schlendern Sie durch die Galerien voller faszinierender Geschichten und Objekte.

Gehen Sie an Bord der HMS Victory auf denselben Decks wie Nelson und erfahren Sie, wie das Leben auf See in der georgischen Marine ausgesehen hätte. Darüber hinaus können Sie mit Victory Live - The Big Repair, einem Multi-Millionen-Pfund-Naturschutzprojekt in Aktion, einen beispiellosen Blick hinter die Kulissen werfen.

Reisen Sie noch einmal durch die Zeit und setzen Sie Ihre 3D-Brille auf, um ein immersives Kinoerlebnis zu genießen: „Dive the Mary Rose 4-D“, das

die unerzählte Geschichte der Entdeckung, Ausgrabung und Bergung der Mary Rose zeigt. Setzen Sie Ihre Unterwasserreise fort und unternehmen Sie eine 150-jährige wissenschaftliche Erkundungsreise von der HMS Challenger zu der Art und Weise, wie die Royal Navy heute die Wunder der Tiefsee entdeckt.

Besuchen Sie die beiden Museen in Gosport. In einem davon haben Sie die Möglichkeit, das letzte noch erhaltene britische U-Boot aus der Zeit des Zweiten Weltkriegs zu besichtigen,



und im anderen können Sie in die Rolle der tapferen Küstenstreitkräfte eintauchen.

Es gibt Ticketoptionen für jeden, das beste Preis-Leistungs-Verhältnis bietet der Ultimate Explorer, der das ganze Jahr über Zugang zu allen 9 Attraktionen bietet. Im Preis inbegriffen ist die Hafenerundfahrt, die unvergleichliche Einblicke in die moderne britische Marine bietet. Erwarten Sie bei Ihrem Besuch eine Überraschung und Freude über die vielen unerwarteten Erlebnisse, die Sie im Portsmouth Historic Dockyard erleben werden.

Sie können mehr unter [historicdockyard.co.uk](http://historicdockyard.co.uk) erfahren und sparen, indem Sie im Voraus online buchen.



HMS WARRIOR



VICTORY LIVE



SUBMARINE MUSEUM, GOSPORT



HMS M.33



**BOOK  
ONLINE  
& SAVE  
NOW**



# **SPECTACULAR VIEWS, UNFORGETTABLE EXPERIENCES**

An iconic destination with  
breath-taking 350 degree  
vistas stretching up to 23 miles.



**[spinnakertower.co.uk](http://spinnakertower.co.uk)**



**continuum**  
attractions



# SPINNAKER TOWER – DER SPINNAKERTURM



Der ikonische Spinnaker Tower ist 170 Meter hoch und bietet einen beeindruckenden 23-Meilen-Blick über Portsmouth, den Solent und darüber hinaus.

Wagen Sie sich über den aufregenden gläsernen „Sky Walk“ 100 m über dem Meeresspiegel. Entdecken Sie Geschichten aus der Aussicht mit informativen Touchscreens und genießen Sie die Aussicht vom Open-Air-„Sky Garden“.

Von köstlichen Leckereien aus der Region in unseren Cafés und Cocktails bei Sonnenuntergang in unserer Sky Bar bis hin zu adrenalingeladenen Abseilen und unterhaltsamen Veranstaltungen für die ganze Familie – wählen Sie aus einem von vielen herausragenden Erlebnissen vor einer atemberaubenden Kulisse.

Erfahren Sie mehr und sparen Sie 10% auf den Standard-Tageseintritt, wenn Sie online buchen. [spinnakertower.co.uk](http://spinnakertower.co.uk)





# Unforgettable *moments*

Treat yourself to some retail therapy at Gunwharf Quays, home to 90 brands offering discounts of up to 60% off RRP.



The perfect place to explore, shop  
and dine in this historic coastal city

[gunwharf-quays.com](https://www.gunwharf-quays.com)

**GUNWHARF QUAYS**

WATERFRONT OUTLET SHOPPING



# GUNWHARF QUAYS



Der entspannte Einkaufsstil von Gunwharf Quays macht es zum perfekten Outdoor-Reiseziel am Wasser, mit über 90 berühmten Marken an einem Ort und Ersparnissen von bis zu 60% gegenüber dem Originalpreis.

Neben Herren- und Damenmode finden Sie auch Kinderbekleidung; Schuhe und Accessoires, Sportbekleidung, Haushaltswaren, Lebensstil, Schenken und Schönheit. Kurz gesagt, ein Einkaufsparadies für alle.

In über 30 Restaurants, Bars und Cafés können Sie eine köstliche Mahlzeit genießen, während Sie in einer der vielen Bars am Wasser die vorbeifahrenden Boote beobachten. Besuchen Sie das Multiplex-Kino Vue mit 14 Sälen oder den Hollywood Bowl mit 26 Bahnen.



GUNWHARF QUAYS AND THE SPINNAKER TOWER



KATE SPADE



ALL BAR ONE

GUNWHARF QUAYS WATERFRONT

# FAMILIENSPASS AM MEER



Am Fuße der Insel Portsmouth liegt Southsea mit vier Meilen langem Strand, großen Grünflächen, zwei Piers und vielen tollen Attraktionen und Aktivitäten direkt am Meer.

Wählen Sie den sichereren Badebereich östlich der Portsmouth Pyramids zum Schwimmen oder Paddeln im Meer oder machen Sie einen Spaziergang entlang der Strandpromenade, gönnen Sie sich ein Eis oder Fish and Chips und genießen Sie den Meerblick.

Besuchen Sie das Southsea Castle von Heinrich VIII. und erfahren Sie mehr über seine faszinierende Geschichte im Burgfried, erklimmen Sie die Stufen zu den Festungsmauern und genießen Sie die fantastische Aussicht über den Solent bis zur Isle of Wight, gönnen Sie sich etwas im Geschäft vor Ort und legen Sie eine Pause ein. Im hauseigenen Restaurant „The Courtyard“ können Sie eine Kleinigkeit essen. Das Schloss ist jedes Jahr von April bis Oktober als Besucherattraktion geöffnet, das Restaurant ist das ganze Jahr über geöffnet. [southseacastle.co.uk](http://southseacastle.co.uk)

Exploria in den Portsmouth Pyramids ist eine Indoor-Spiel- und Hüpfattraktion mit Spaß für alle Altersgruppen. Ein verlockendes Gefühl von Staunen und extremer Spaß in drei miteinander verbundenen Welten bietet Kindern jede Menge Action zum Staunen und Entzücken.

Erkunden Sie die Unterwasserwelt im Blue Reef Aquarium. Von Stachelrochen bis hin zu Clownfischen und allem, was dazwischen liegt, können Sie einer riesigen Vielfalt an Meereslebewesen begegnen.



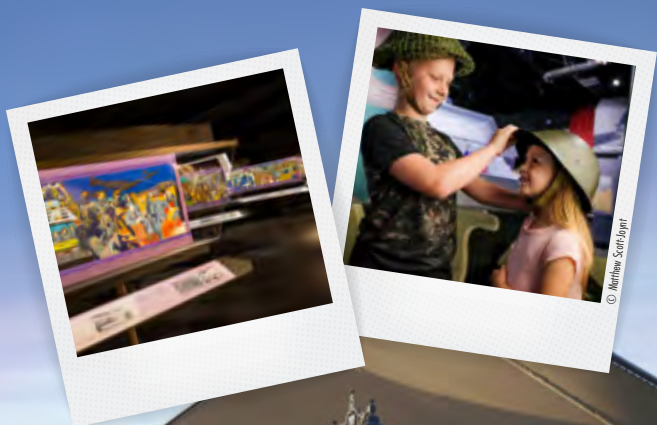
Ein Ausflug ans Meer wäre nicht komplett ohne einen Besuch an einem Pier, und Southsea hat gleich zwei davon! Der Clarence Pier ist einer der größten Vergnügungsparks an der Südküste und bietet eine Reihe von Vergnügungen, Achterbahnen, Karussells und Aktivitäten für die ganze Familie. Der South Parade Pier ist ideal für einen Spaziergang – er bietet spektakuläre Ausblicke über den Solent sowie Restaurants, Geschäfte, Pop-up-Lokale, unterhaltsame Aktivitäten und eine Spielhalle.

Canoe Lake – dieses unterhaltsame Gebiet ist beliebt für Tretboote und Picknicks. Mit einem Modelldorf, einem Rosengarten, Tennisplätzen, einer Auswahl an Cafés und einem Spielplatz ist es an sonnigen Tagen ein beliebtes Ausflugsziel für die ganze Familie.

Direkt am Canoe Lake liegt das naturhistorische Museum Cumberland House, das von Mai bis September ein Schmetterlingshaus beherbergt. Informieren Sie sich über die einheimische Tierwelt von Portsmouth, einschließlich des Beobachtungsbienenstocks, und erkunden Sie die Vielfalt der Natur in der Ausstellung „A-Z of Natural History“ - Naturgeschichte von A bis Z. [portsmouthnaturalhistory.co.uk](http://portsmouthnaturalhistory.co.uk)

Bitte beachten Sie, dass es entlang der Küste zu Störungen kommen wird, während die Arbeiten an der Küstenverteidigung fortgesetzt werden. Erfahren Sie hier mehr über das Programm online bei [southseacoastalscheme.org.uk](http://southseacoastalscheme.org.uk)

# DIE D-DAY STORY



Dieses Museum ist ein wesentlicher Bestandteil eines jeden Besuchs in Portsmouth. Im Jahr 2024 jährt sich die Landung in der Normandie, die größte See-Invasion der Geschichte, zum 80. Mal. „The D-Day Story“ ist das einzige britische Museum, das die Ereignisse im Juni 1944 anhand von Objekten, interaktiven Elementen und Videos aus der Sicht und mit den Berichten derjenigen erzählt, die dabei waren. Der Museumsbesuch ist in drei Teile gegliedert und umfasst den Zugang zum LCT 7074, dem letzten erhaltenen Landungspanzer der Welt, der während der Normandie-Kampagne bis zu zehn Panzer transportierte, sowie die beeindruckende „Overlord Embroidery“ – die 83 Meter langen bestickten Overlord Wandteppiche.

Das Museum ist täglich von 10 bis 17 Uhr geöffnet. Weitere Informationen finden Sie unter [thedaystory.com](http://thedaystory.com)



Mountbatten, Charter, Pyramids and Portsmouth Tennis Centre

**All this and more...**  
Fun for all ages

**bhliveactive**

**ROYAL ARMOURIES** **FORT NELSON**

**Home of the Big Guns**  
National Museum | Victorian Fort | Free Entry

#RoyalArmouriesFortNelson [royalarmouries.org](http://royalarmouries.org)

**PORTCHESTER CASTLE**  
Defender of the Solent

**ENGLISH HERITAGE** **BOOK ONLINE SAVE 10%**

# JAHRHUNDERTE GESCHICHTE



**Portsmouth ist eine geschichtsträchtige Stadt, die von Seeschlachten über königliche Hochzeiten bis hin zu einer weltberühmten Bergungsaktion alles erlebt hat.**

In der Altstadt von Portsmouth können Sie durch die jahrhundertealte Geschichte schlendern und historische Befestigungsanlagen besichtigen wie den Square Tower und den Round Tower, die zur Verteidigung des Hafens von Portsmouth vor Invasionen errichtet wurden. Heute ist der Square Tower ein beliebter Veranstaltungsort, während die Festungsbögen zu den Hotwalls Studios geworden sind, in denen die vielversprechendsten Designer der Region einzigartige Stücke entwerfen.

Nicht zu übersehen ist die Royal Garrison Church,

deren markantes und unverwechselbares Aussehen durch die Zerstörung ihres Daches während des Blitzkriegs entstand. Hier heiratete Karl II. im Mai 1662 Katharina von Braganza, und ihre Heiratsurkunde wird heute in der St. Thomas-Kathedrale aufbewahrt.

Es könnte nicht einfacher sein, sich in dieser Gegend zurechtzufinden, indem man dem Kettengliedermotiv der Millennium Promenade folgt. Sie führt Sie auf einer Route vom Portsmouth Historic Dockyard in Richtung Southsea Castle, über Gunwharf





ROYAL GARRISON CHURCH

© Adobe Stock. Image by Alexey Fedorenko



PORTCHESTER CASTLE

© Alamy. Image by Steve Vidler



SOUTHSEA CASTLE



FORT NELSON

© Alamy. Image by Edmund Summer

Quays, Old Portsmouth und Teile von Southsea Seafront. Entlang des Weges gibt es Informationstafeln mit interessanten Details über die Gegend und ihre Geschichte.

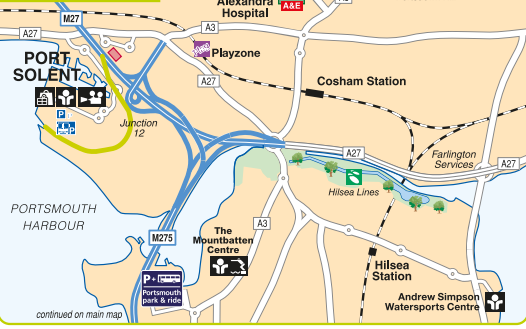
Die königlichen Verbindungen werden in Southsea Castle fortgesetzt, wo Heinrich VIII. angeblich die Schlacht am Solent beobachtete und dabei zusah, wie sein geliebtes Flaggschiff, die Mary Rose, sank. Natürlich wurde die Mary Rose inzwischen geborgen (im Rahmen der größten Seebergungsaktion aller Zeiten) und ist jetzt in einem eigens dafür errichteten Museum in der historischen Werft von Portsmouth ausgestellt.

Mit Blick auf den Hafen von Portsmouth befindet sich das

beeindruckende Portchester Castle, das aus dem dritten Jahrhundert stammt und möglicherweise von Marcus Aurelius Carausius gegründet wurde. Die am besten erhaltene römische Festung Nordeuropas war zu verschiedenen Zeitpunkten ein Ort, an dem mittelalterliche Könige ihre Truppen versammelten, ein Kriegsgefangenenlager und sogar Schauplatz einer schändlichen Verschwörung zur Ermordung Heinrichs V. vor der Schlacht von Agincourt.

Fort Nelson ist eine umgebaute viktorianische Festung, die heute die große Waffensammlung der Royal Armouries beherbergt. Zu den Highlights gehören eine türkische Bombenkanone aus dem 15. Jahrhundert, eine gigantische 200-Tonnen-Eisenbahnhaubitze und die berühmte irakische Superkanone „Big Babylon“.

**PORT SOLENT inset**



continued on main map



Distance in miles  
 0 1/4 mile  
 Walking Time in minutes  
 5 minutes



- Key to Quarters**
- Central Southsea
  - City Centre
  - Historic Waterfront
  - Port Solent
  - Seafort
  - University
- Key to Buildings**
- Hospital
  - Shopping
  - Sport and Leisure
  - University
  - Other building
  - Parks and open spaces

- Key to Attractions**
- Aquarium
  - Art Gallery
  - Casino Site
  - Castle
  - Cathedral
  - Church
  - Historic Dockyard
  - Football ground
  - Industrial heritage
  - Museum
  - Pier
  - Shopping
  - Sports Centre
  - Swimming Pool
  - Theatre
  - Tower or Folly
  - Walking Route
  - Information Centre
- Key to other symbols**
- Buses
  - Car Park
  - Coach Park
  - Indoor Play Area
  - Play Area
  - Cinema
  - Post Office
  - Viewpoint
  - Park & Ride stop
  - Drinking Fountains

**For Ferries follow symbols**

**Isle of Wight**

- Passenger
- Hovercraft
- Gosport
- Passenger

**P Parking Information**  
The car parks listed below are identified on the map by letters and symbols

**Controlled Off-street parking**

Name	no. of spaces
A. All Saints (D2)	42
B. Ashby Place (C6)	21
C. Broad Street (A5)	69
F. Southsea Common (C6)	68
G. Clarence Pier (B3)	154
H. Clarence Street (C2)	154
I. Seafort, The D-Day Story (C7)	125
L. Gunwharf Quays (B4)	1400
M. The Harbour (B4)	62
N. City Centre South, Isambard Brunel (C4)	468
O. Seafort, Canoe Lake (F7)	146
P. Port Solent (inset A1)	996
Q. Pyramids (D7)	148
R. Seafort, Esplanade (B6)	373
S. Historic Ships (B3)	295

**NCP car parks are located at:**

T. Cascades, Charlotte Street (C3)	1400
V. Craswell Street (D3) multi-storey	1400
W. Craswell Street (D3) surface	1400

**Coach Drop-Off point**

**Coach parking is available at:**

The D-Day Story (C7)	25
Museum Road (C5)	11
Port Solent (inset)	8
St. George's Road (B4)	5

Based on aerial photography and field survey. While every effort has been made to ensure this map is accurate and up to date, neither the publishers or the copyright holders accept any liability for loss or inconvenience incurred as a result of any errors. The representation of any footpath, road or track on this map does not necessarily indicate any right of way.

Copyright © 2017 Portsmouth City Council. All rights reserved.  
This work is registered with the UK Copyright Service: Registration No: 331726



# GAUMENFREUDEN



GUNWHARF QUAYS



STILL AND WEST, OLD PORTSMOUTH



PORT SOLENT

**Was wäre ein Urlaub ohne die Möglichkeit, sich ein wenig zu verwöhnen? Zum Glück bietet Portsmouth Speisen und Getränke für jeden Geschmack und Geldbeutel.**

Alle Ihre namhaften Lieblingsrestaurants sind verfügbar, viele davon in Gunwharf Quays und Port Solent. Machen Sie einen Tag am Gunwharf Quays und beenden Sie ihn mit einem Besuch in der Brasserie Blanc, Wagamama, Carluccio's, Loch Fyne, Pizza Express, Five Guys, Nando's oder einem der rund 30 Cafés, Bars und Restaurants vor Ort. Mittlerweile gibt es in Port Solent unter anderem Zizzi, Harvester und Casa Brasil.

Beide Standorte verfügen auch über ein Angebot an unabhängigen Restaurants mit einer Auswahl, darunter Relentless Steak and Lobster House, O Sole Mio und The Parade Tearooms.

In Southsea gibt es viele weitere unabhängige Restaurants zu entdecken, wobei Palmerston und Osborne Roads (und ihre Umgebung) eine große Auswahl bieten. Hier finden Sie Burgerbars, Pizzerien, leckere Feinkostläden und vieles mehr. Alternativ können Sie in der Albert Road nicht viel falsch machen, einem Viertel, das vor Ort für seine riesige Auswahl an Restaurants aus aller Welt bekannt ist.

Wie wäre es mit einem köstlichen Getränk, um all das hinunterzuspülen? Besuchen Sie einige der historischen Pubs von Old Portsmouth für einen Drink mit Aussicht – das Still and West, das Spice Island und die Bridge Tavern, die alle Sitzgelegenheiten am Wasser bieten. Oder wenn Sie zurück nach Southsea fahren, gibt es unzählige Pubs zu entdecken, von denen viele auch am Wochenende Live-Musik anbieten.

hotwalls  
STUDIOS

# Open Studios

FREE  
EVENT

The third Sunday of every month 11am – 4pm  
Hotwalls Studios, Broad Street, PO1 2FS [www.hotwallsstudios.co.uk](http://www.hotwallsstudios.co.uk)



**COMIC CON**  
INTERNATIONAL / FAMILY-FRIENDLY / TV LIMITED

**RETURNING IN MAY**

**THE LARGEST  
FAMILY-FRIENDLY  
COMIC CON OF  
IT'S KIND**

**GUILDHALL**

[WWW.PORTSMOUTHCOMICCON.COM](http://WWW.PORTSMOUTHCOMICCON.COM)

What do you  
want to see?

- \* Theatre
- \* Comedy
- \* Drama
- \* Dance
- \* Family Show
- \* Music

NEW  
THEATRE  
ROYAL  
PORTSMOUTH

[newtheatreroyal.com](http://newtheatreroyal.com)

Guildhall Walk, Portsmouth PO1 2DD



# KULTUR AN DER KÜSTE



**Wie würde es Ihnen gefallen, den Veranstaltungsort zu sehen, an dem Pink Floyd „Dark Side of the Moon“ zum ersten Mal live ausstrahlen? Oder zwei Theater, die vom renommierten Architekten Frank Matcham entworfen wurden? Vielleicht der Veranstaltungsort, an dem Oasis, Muse und The Killers auf ihrem Aufstieg zum Superstar vor etwa 400 Zuschauern spielten?**

All das und noch viel mehr können Sie bei einem Besuch einiger der größten Sehenswürdigkeiten von Portsmouth erleben.

Portsmouth Guildhall war Schauplatz der bereits erwähnten Pink-Floyd-Show. Von den Arctic Monkeys bis hin zu Led Zeppelin, Miles Davies, McFly und Mumford & Sons waren dort auch alle zu Gast. Auf dem Programm stehen Rocklegenden, Strictly-Stars und Stand-up-Schwergewichte.

Wer aufstrebende Musiker sucht, sollte die Wedgewood Rooms besuchen, die selbst eine Ikone sind. Hier finden Sie

Auftritte von Künstlern, die an der Schwelle zum Ruhm stehen, sowie lokale Showcases und die am längsten laufende Comedy-Nacht der Stadt.

Ein Theaterabend steht auf dem Plan? Sowohl das Kings Theatre in Southsea als auch das New Theatre Royal im Stadtzentrum verfügen über prächtige Innenräume, die es mit allen anderen Theatern in London und darüber hinaus aufnehmen können - und das, was auf der Bühne dargeboten wird, wirklich aufwerten.

Setzen Sie Ihre kulturelle Odyssee in den Hotwalls Studios in Old Portsmouth fort.





PORTSMOUTH GUILDHALL



NEW THEATRE ROYAL



PORTSMOUTH DISTILLERY CO.



LOUISE BRAITHWAITE, HOTWALLS STUDIOS



PIE & VINYL

Hier wurden eine Reihe von Bögen, die in die historischen Befestigungsanlagen der Gegend eingebaut wurden, in moderne Ateliers für Designer umgewandelt. Diese werden kurzfristig an aufstrebende Talente vermietet, um sich einen Namen zu machen, bevor sie eigene Studios eröffnen. Bei einem Spaziergang durch das Gebiet können Sie nicht nur sehen, wie Kunst vor Ihren Augen entsteht, sondern auch selbst aktiv werden, indem Sie an regelmäßigen Workshops und Tagen der offenen Tür teilnehmen und etwas Neues ausprobieren.

Die lebendige Kulturszene von Portsmouth findet sich auch in den unabhängigen Geschäften, Bars, Restaurants und Attraktionen wieder, die den Besuchern etwas wirklich Einzigartiges bieten.

Wenn es ums Einkaufen geht, gibt es viel zu entdecken. Wählen Sie eine der neuesten

Veröffentlichungen bei Pie and Vinyl, schnappen Sie sich ein paar neue Kleidungsstücke bei Strong Island Clothing Co. oder nehmen Sie ein Kunstwerk von Joy Fantastic mit nach Hause.

Beim Essen haben Sie eine große Auswahl – im wahrsten Sinne des Wortes! Überall auf Portsea Island gibt es erstklassige Restaurants, die internationale Küche servieren. Sie haben also die Qual der Wahl, ob Sie Französisch, Italienisch, Japanisch, Indisch, Mexikanisch, Belgisch oder sogar Britisch möchten.

Wie wäre es dann zum Abschluss mit einem lokalen Bier von Herstellern wie Makemake, Staggeringly Good, Urban Island oder Southsea Brewing Co.? Auch für Spirituosienliebhaber ist etwas dabei denn die Portsmouth Distillery Co. produziert und verkauft ihren beliebten (und preisgekrönten) Rum und Gin.

# DAS VICTORIOUS FESTIVAL



CASTLE STAGE



## Das am schönsten gelegene Festival im Vereinigten Königreich, bei dem einige der größten Künstler der Welt auftreten.

An jedem „Bank Holiday“ Wochenende im August verwandelt sich Southsea Seafront in das Victorious Festival. Die atemberaubende Lage ist die perfekte Kulisse für einige der größten Künstler der Welt, mit Schiffen, die an den Bühnen vorbeiziehen, und schillernden Sonnenuntergängen, die es zum schönsten Festival im Vereinigten Königreich machen.

Bei Victorious steht Musik im Vordergrund und es gibt über 13 Bühnen zu entdecken. Der Spaß beginnt am frühen Nachmittag mit besonderen Gastauftritten großer Künstler. Verlieren Sie sich im global inspirierten World Music Village und besuchen Sie die Beats & Swing Arena im Industrie-stil. Besuchen Sie die Akustikbühne, die für ihre intimen

Auftritte bekannt ist, oder lachen Sie sich in unserem Big Top Comedy & Cabaret Zelt kaputt. Lassen Sie sich schließlich von weltberühmten Headlinern auf einer der beiden Hauptbühnen begeistern!

Gut, dass es ein Feiertag ist! Das Festival verfügt über eine riesige Kinderarena mit kostenlosen Aktivitäten, einen Skatepark mit Rollschuhdisco, DJs im Henry's House im historischen Southsea Castle, Beach-Soccer-Turniere der englischen Frauen, jede Menge Marktstände und Essen aus der ganzen Welt. Da ist wirklich für jeden etwas dabei!

Erfahren Sie mehr und kaufen Sie Ihre Tickets unter [victoriousfestival.co.uk](http://victoriousfestival.co.uk)



DARA O BRIAIN, COMEDY TENT

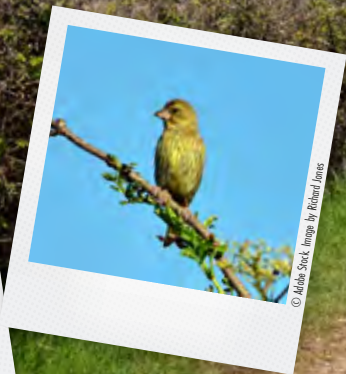


KIDS' ARENA

# DIE FREIE NATUR



© Image by Shaun Roster



© Adobe Stock Image by Richard Jones

FARLINGTON MARSHES

**Eine Städtereise ans Meer bedeutet, dass Sie das Beste aus beiden Welten bekommen. Es gibt draußen genauso viel zu entdecken wie in unseren vielen großartigen Museen und Attraktionen.**

Für die meisten Besucher ist die Strandpromenade ein Muss auf jeder Reise nach Portsmouth. Sie genießen nicht nur viel frische Seeluft und freie Fläche, sondern können auch die Aussicht genießen, während Schiffe ein- und auslaufen – von kleinen Fischerbooten bis hin zu riesigen Fähren und Kreuzfahrtschiffen.

Tatsächlich hat dies einen großen Teil des Küstenverteidigungsprojekts beeinflusst, wobei durch die Arbeiten rund um Southsea Castle ein brandneues „Theater des Meeres“ geschaffen wurde (das Anfang 2024 eröffnet werden soll), in dem Besucher sitzen und die Aussicht bewundern können.

Unterdessen sind die Strände von Eastney das ganze Jahr über hundefreundlich, während Milton Common und die Umgebung etwas ruhigere Orte bieten (und der Küstenweg eignet sich hervorragend zum Spazierengehen, Laufen und Radfahren).

Wildtierbeobachter haben in den Farlington Marshes viel zu entdecken. Das RSPB-Reservat verfügt über Gezeitenwatten, Salzwiesen, Seegraswiesen und Kiesstrände - ideal für brütende Seevögel und überwinterte Wildvögel, die hier gesichtet werden (darunter Uferschnepfe, Ringelgans, Alpenstrandläufer, Zwergseeschwalbe und Mittelmeermöwe).





Der Southsea Common liegt näher am Zentrum des Geschehens und ist ein wunderbarer Ort, um mit der Familie einen sonnigen Nachmittag zu verbringen. Direkt an der Strandpromenade befindet sich ein riesiges, offenes Parkgelände, das zum Spielen, Spaziergehen und Sonnenbaden einlädt. Außerdem gibt es hier einen Skatepark, einen Tennisplatz, ein Planschbecken, ein Beachvolleyballfeld und einen Kinderspielplatz sowie ein Café und eine Teestube. In Southsea Common befindet sich auch das Portsmouth Naval Memorial, das an rund 25.000 in den Weltkriegern gefallene Seeleute erinnert.

Es ist einfacher als je zuvor, die Küste von Portsmouth zu erreichen und zu erkunden, da sie nun ein vollwertiger Teil des England Coast Path ist. Derzeit wird daran gearbeitet, einen ununterbrochenen Fußweg rund um die gesamte englische Küste zu schaffen, aber der Abschnitt von Portsmouth ist jetzt fertiggestellt und bietet eine Route bis nach Calshot (über Gosport).

Genießen Sie eine andere Aussicht vom Portsdown Hill. Dieser bei den Einheimischen sehr beliebte Aussichtspunkt bietet einen unglaublichen Blick nicht nur auf Portsmouth, sondern auch auf Gosport, Hayling Island und die Isle of Wight. Es gibt ausreichend Parkplätze und zahlreiche Wanderwege in der Umgebung - selbst ein Paradies für Gelbspötter, Dorngrasmücken und Feldlerchen sowie für verschiedene Wildblumen und bestäubende Insekten.

# EINKAUFEN AM MEER



GUNWHARF QUAYS

Viele Besucher kommen wegen der tollen Einkaufsmöglichkeiten nach Portsmouth. Nehmen Sie sich eine Auszeit vom Sightseeing, um sich selbst oder Ihren Lieben etwas Gutes zu verwöhnen – und ergattern Sie vielleicht ein echtes Schnäppchen!

Das Designer-Outlet Gunwharf Quays liegt an der wunderschönen Uferpromenade und bietet bis zu 60% Rabatt auf Markenartikel. Es ist der perfekte Ort für eine Shopping-Therapie. Entdecken Sie über 90 Marken aus den Bereichen Damen- und Herrenmode, Kinderbekleidung, Schuhe und Accessoires, Sportbekleidung, Haushaltswaren, Lifestyle, Geschenke und Beauty.

Für etwas anderes besuchen Sie Southsea mit den Haupteinkaufsvierteln Palmerston Road, Albert Road und Castle Road. Antiquitäten-, unabhängige und Vintage-

Läden stehen neben Boutiquen, Schmuck und Inneneinrichtung.

Im Stadtzentrum finden Sie alle großen Ladenketten, darunter auch das überdachte Einkaufszentrum Cascades. Ein beliebter Straßenmarkt findet das ganze Jahr über jeden Donnerstag, Freitag und Samstag statt.

Für weitere Einkaufsmöglichkeiten direkt am Wasser besuchen Sie Port Solent, stöbern Sie in den Geschäften und schauen Sie sich die Yachten in diesem Yachthafen an, der auch zahlreiche Restaurants und ein Kino vor Ort bietet.



CASCADES SHOPPING CENTRE



CASTLE ROAD, SOUTHSEA





Enjoy 16 waterside bars and restaurants, boutique and high street shopping, and so much more at Port Solent!

[Find out more at portsolent.com](http://portsolent.com)

wetherspoon



RELENTLESS



PREZZO

WILDWOOD

Zizzi



The Boatyard

# Take flight

Your fastest link to and from the Isle of Wight



Scan to book



[hovertravel.co.uk](http://hovertravel.co.uk)



# PLANEN SIE IHRE REISE



**Mit einer Autobahn ins Stadtzentrum, einem internationalen Hafen, einer direkten Bahnverbindung nach London in etwas mehr als 90 Minuten und internationalen Flughäfen in der Nähe könnte die Anreise nach Portsmouth nicht einfacher sein, egal ob Sie aus dem Vereinigten Königreich oder aus Übersee anreisen.**

Portsmouth verfügt über eine gute Straßenanbindung, da die M275 Portsmouth mit dem übrigen britischen Autobahnnetz verbindet. Die Park-and-Ride-Anlage von Portsmouth ist direkt von der M275 aus erreichbar und bietet Besuchern eine schnelle, einfache und kostengünstige Möglichkeit, die Stadt zu besuchen. [parkandride.portsmouth.gov.uk](http://parkandride.portsmouth.gov.uk)

Die Anreise mit dem Zug nach Portsmouth ist eine großartige Option, da regelmäßige Direktverbindungen nach London (ab 92 Minuten mit der South Western Railway), an die Südküste und in den Rest des Vereinigten Königreichs bestehen. Buchen Sie im Voraus und profitieren Sie von regelmäßigen Sonderangeboten.

Für Flugreisen ist der internationale Flughafen Southampton nur 22 Meilen entfernt und Gatwick und Heathrow sind beide 60 Meilen entfernt und mit dem Zug leicht zu erreichen.

Mit seinem dramatischen Hafen bietet der Portsmouth International Port eine Reihe von Routen nach Europa und ein

wachsendes Kreuzfahrtangebot. Regelmäßige Fährverbindungen verkehren nach Caen, Cherbourg und Le Havre in der Normandie und St. Malo in der Bretagne sowie zu den spanischen Zielen Santander und Bilbao. Es gibt auch häufige Abfahrten nach Jersey und Guernsey.

Für Reisen zur Isle of Wight betreibt Wightlink sowohl eine Autofähre von Portsmouth nach Fishbourne als auch einen Katamaran für Fußgänger von Portsmouth Harbour nach Ryde Pier. Hovertravel betreibt ein Passagier-Luftkissenfahrzeug von Southsea nach Ryde, den weltweit einzigen ganzjährigen Luftkissenfahrzeug-Service. Gosport Ferry verkehrt regelmäßig über den Hafen von Portsmouth.

Die Stadt verfügt über ein gutes Nahverkehrsnetz und ist flach und kompakt, sodass Sie bequem zu Fuß und mit dem Fahrrad fortfahren können. Parken Sie Ihr Fahrzeug oder reisen Sie mit den öffentlichen Verkehrsmitteln und erkunden Sie die Stadt zu Fuß.

Durchschnittliche Gehzeiten von Portsmouth und Southsea Station		Durchschnittliche Gehzeiten vom Bahnhof Portsmouth Harbour	
Portsmouth Guildhall	4 minuten	Gunwharf Quays	4 minuten
New Theatre Royal	5 minuten	Portsmouth Historic Dockyard	6 minuten
Einkaufen im Stadtzentrum	6 minuten	Spinnaker Tower	8 minuten
Kings Theatre	23 minuten	Portsmouth Museum	14 minuten
Einkaufen in der Palmerston Road	25 minuten	Old Portsmouth	15 minuten
D-Day Story und Southsea Castle	32 minuten	Clarence Pier und Esplanade	24 minuten
Pyramids	33 minuten	D-Day Story und Southsea Castle	36 minuten

**REWARDS WORTH TWEETING ABOUT**  
Swoop up some great deals with our exclusive rewards.

SWR Rewards

South Western Railway  
Spread your wings

**Nützliche Reiseinformationsquellen, die Ihnen bei der Planung Ihrer Reise helfen:**

Besucherinformationsdienst: [visitportsmouth.co.uk](http://visitportsmouth.co.uk)  
 ✉ [vis@portsmouthcc.gov.uk](mailto:vis@portsmouthcc.gov.uk) | ☎ 023 9282 6722

My Journey: [myjourneyportsmouth.com](http://myjourneyportsmouth.com)

National Express-Reisebusse: [nationalexpress.com](http://nationalexpress.com)  
 ☎ 08717 818181

National Rail Auskünfte:  
[www.nationalrail.co.uk](http://www.nationalrail.co.uk) | ☎ 08457 484950

South Western Railway: [southwesternrailway.com](http://southwesternrailway.com)  
 Southern Railway: [southernrailway.com](http://southernrailway.com)

WIGHTLINK  
ISLE OF WIGHT FERRIES

KIDS  
GO FREE  
in school  
holidays\*

Discover

# *the Isle of Wight*

with Wightlink

Just 22 minutes away by  
FastCat from Portsmouth  
Harbour train station.

[wightlink.co.uk](http://wightlink.co.uk)

\* T&Cs apply, see [wightlink.co.uk/kgf](http://wightlink.co.uk/kgf)

WIGHTLINK. BRINGING PEOPLE TOGETHER.

Explore maritime heritage



Enjoy fun on the water

Visiting  
Portsmouth?

DISCOVER **G**



[www.discovergosport.co.uk](http://www.discovergosport.co.uk)

# SPORT IM PORTSMOUTH



Portsmouth verfügt über ein stolzes sportliches Erbe, erstklassige Einrichtungen und einen Kalender mit internationalen Veranstaltungen – sei es Straßenlauf beim Great South Run, Segeln und Kitesurfen auf dem Wasser oder bei Heimspielen im Portsmouth Football Club.

Es wird eine große Auswahl an Wasseraktivitäten angeboten. Besuchen Sie das Andrew Simpson Watersports Centre und den South Coast Wakepark, um mehr zu erfahren. Skater können den Southsea Skatepark am Meer und den neuen Undercover Skatepark im Stadtzentrum besuchen. Im Winter kann man bei der Portsmouth Guildhall auf echtem Eis Schlittschuh laufen.

BH Live Active at Pyramids ist ein hochmodernes, barrierefreies Fitnessstudio in Southsea mit einem umfassenden Programm an energispendenden Kursen, darunter BodyPump, Yoga, Pilates, Gruppenradfahren, HIIT (High Intensity Interval Training)

und mehr. Das Mountbatten Centre und das angrenzende Portsmouth Tennis Centre bieten Schwimm-, Fitness- und Sportplatzeinrichtungen.

Canoe Lake Leisure Tennis verfügt über vier erstklassige Kunstrasenplätze sowie Rasen- und Hartplätze.

Die Peter Ashley Activity Centres im historischen Fort Purbrook und Fort Widley bieten im Voraus buchbare Aktivitäten wie Reiten, Bogenschießen, Buschhandwerk, Mountainbiken, Kletterwand, Orientierungslauf, Gewehrschießen und Lasertag. Buchen Sie einen Familienabenteuertag und erlernen Sie eine neue Fähigkeit.



MOUNTBATTEN CENTRE



PORTSMOUTH PYRAMIDS



THE GREAT SOUTH RUN

© Alamy. Image by Gillian Pullinger

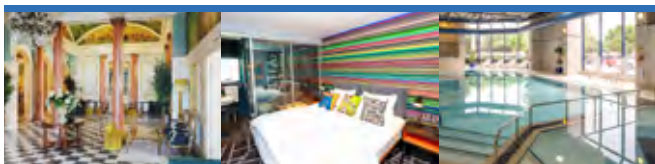


# VERZEICHNISSE FÜR VERANSTALTUNGEN, GALERIEN UND UNTERKÜNPFTE



Veranstaltungsorte und Galerien		MAP REF
Art Space GASP	Brougham Road, PO5 4PA	C4
Aspex – contemporary Art Gallery	Vulcan Building, Gunwharf Quays, PO1 3BF	A4
Coastguard Studio	Montague House, Clarendon Road, PO4 0SA	E7
Groundlings Theatre	42 Kent Street, PO1 3BS	B3
Hotwalls Studios and Round Tower	Broad Street, PO1 2FS	A5
Jack House Gallery	121, High Street, PO1 2HW	B5
Kings Theatre	Albert Road, PO5 2QJ	D6
Portsmouth Historic Dockyard	Victory Gate, HM Naval Base, PO1 3LJ	A3
New Theatre Royal	Guildhall Walk, PO1 2DD	C4
No 6 Cinema	Portsmouth Historic Dockyard, PO1 3NH	A3
Peter Ashley Activity Centres	Fort Purbrook and Fort Widley, PO6 1BJ	-
Portsmouth Guildhall	Guildhall Square, PO1 2AB	C4
Portsmouth Museum and Art Gallery	Museum Road, PO1 2LJ	B5
Portsmouth Music Experience	Portsmouth Guildhall, as above	C4
Southsea Cinema and Arts Centre	1-3 Palmerston Road, PO5 3QQ	C6
Square Tower	Broad Street, PO1 2ND	A5
The D-Day Story	Clarence Esplanade, PO5 3NT	C7
Wedgewood Rooms	147b Albert Road, PO4 0JW	E6

Portsmouth bietet eine große Auswahl an Übernachtungsmöglichkeiten. Weitere Informationen finden Sie unten unter [visitportsmouth.co.uk](http://visitportsmouth.co.uk)



Unterkunft			MAP REF
Village Hotel	Lakeshore Drive, PO6 4SH	023 9200 6245	Inset
Holiday Inn Southsea	Pembroke Road, PO1 2TA	0333 320 9345	B5
Holiday Inn Express	The Plaza, Gunwharf Quays, PO1 3FD	023 9289 4240	B4
Keppels Head Hotel	24-26 The Hard, PO1 3DT	023 9283 3231	B4
Ibis Portsmouth	Winston Churchill Ave, PO1 2LX	023 9264 0000	C4
Queens Hotel	2 Osborne Road, PO5 3LJ	023 9282 2466	C6
Royal Maritime Hotel	Queen Street, PO1 3HS	023 9282 4231	B3

Wichtiger Hinweis: Ungeachtet aller unternommenen Bemühungen, um sicherzustellen, dass die bereitgestellten Informationen korrekt sind, kann Portsmouth City Council nicht für das uneingeschränkte Zutreffen dieser Informationen garantieren. Es kann daher keinerlei Haftung für möglicherweise auf diese Publikation zurückzuführende Verluste, Enttäuschungen, Fahrlässigkeiten oder sonstige Schäden übernommen werden. Da nach Veröffentlichung oftmals noch Änderungen eintreten, raten wir, die angegebenen Informationen von der relevanten Stelle bestätigen zu lassen. Sämtliche hier gegebenen Informationen sind unverbindlich und waren im November 2023 aktuell.

# Cancer can disrupt someone's whole life

That's why Macmillan Cancer Support, together with the Spinnaker Tower are doing whatever it takes to help people with cancer live life as fully as they can.

Our partnership is helping to raise vital awareness for our cancer support services and raising funds to help people get the support they need.

Scan the QR code to find out more about our partnership and how you can make a difference by donating today.

Or visit

[macmillan.org.uk/spinnakertower](https://macmillan.org.uk/spinnakertower)



In partnership with



It made  
it home.  
It made  
history.



THE D-DAY STORY  
PORTSMOUTH

It makes  
a great  
day out.



To find out more about opening times  
and tickets go to [thedaystory.com](http://thedaystory.com)

